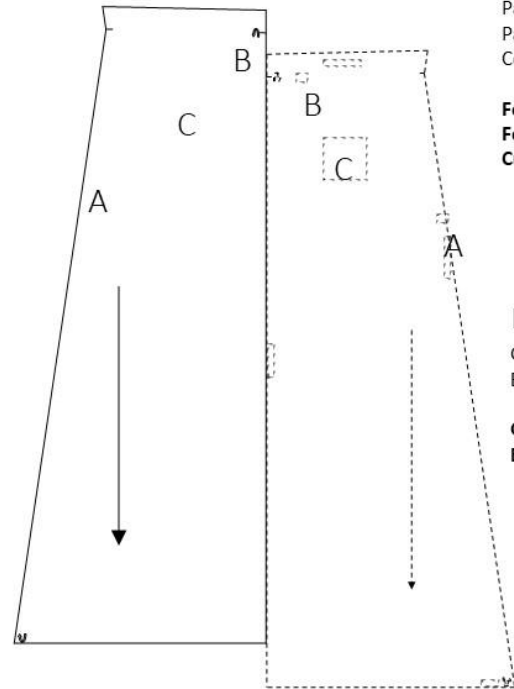


**CORTE/CUT**

1.- Pieza delantera y trasera. 2 Cortes con tela doblada

1.- Front and rear part. 2 Cuts with folded fabric



**CONFECCION/MAKING**

A.- Coser los costados  
B.- Doblar hacia adentro y pasar cinta de elástico

A.- Sew the sides  
B.- Fold inward and pass elastic tape

**TELA Y CONSUMO/GENDER TOTAL**

Para la T-XS, 90 cms  
Para la T-XL, 1,00 mts  
Cortes, en tela de 1,50 mts de ancho

For the T-XS, 90 cms  
For the T-XL, 1.00 meters  
Cuts, in fabric of 1.50 meters wide

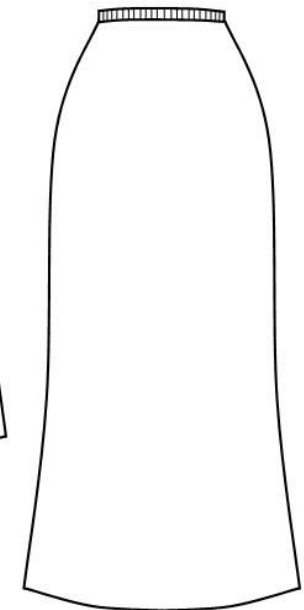
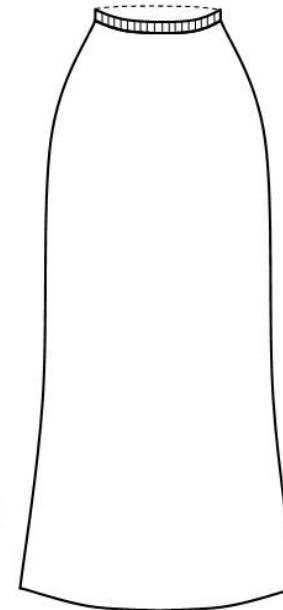
**INSTRUCCIONES/INSTRUCTIONS**

Genero: Animal Print  
Elástico de 2 a 3 cms

Genre: Animal Print  
Elastic from 2 to 3 cms

**CODIGO  
484**

**FALDA LARGA SIMPLE**



TALLAS/SIZES

**XS S**

**M**

**L**

**XL**

- Adquiere Patrones Digitales. Descarga e imprime en casa.
- Matrices para Maquinas Bordadoras. Encuentra PES, JEFF, XXX
- Patrones Impresos, adquiere tus compras online con despachos a todo Chile.
- Encuentra puntos de ventas mas cercanos. Servicios, Articulos y mas en un solo lugar.



[www.puntopatrones.com](http://www.puntopatrones.com)

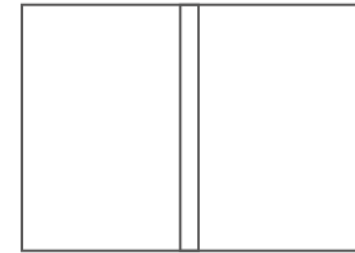
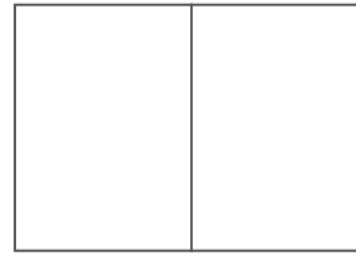


Punto Patrones





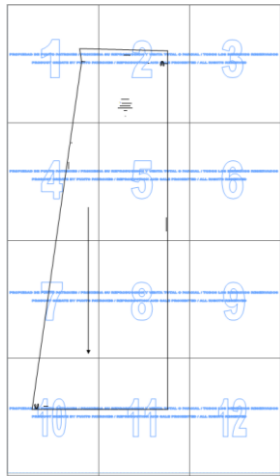
- PATRONES INCLUYEN 1 CENTIMETRO DE COSTURA PARA CORTAR Y ARMAR
- CONFIGURE SU IMPRESORA AL MISMO FORMATO DE HOJA QUE ELIGIO
- PATTERNS INCLUDE 1 CENTIMETER OF SEWING TO CUT AND ASSEMBLE
- CONFIGURE YOUR PRINTER TO THE SAME PAPER FORMAT YOU CHOOSE



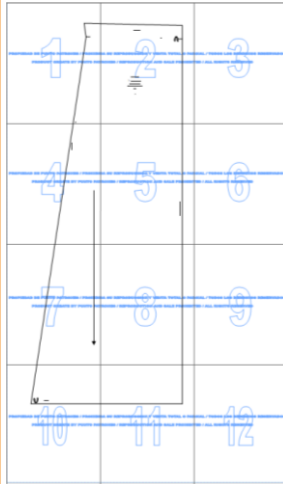
## ARMADO DE LAS HOJAS POR TALLAS

PAPER ASSEMBLY

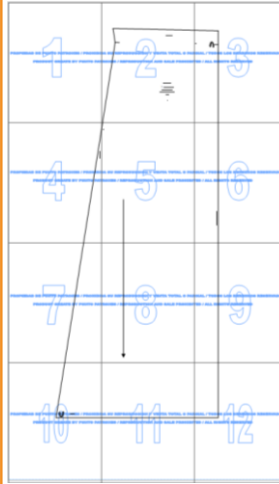
XS



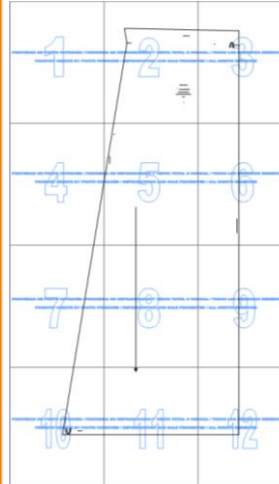
S



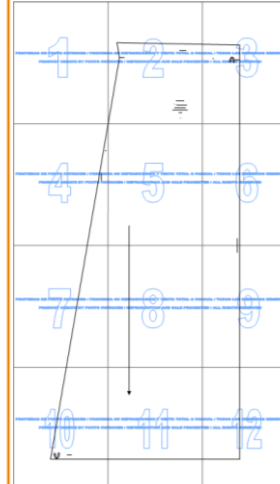
M



L



XL



XXL